

## Описание местоположения границ публичного сервитута

### Распределительный газопровод к с. Синицыно

(наименование объекта, местоположение границ которого описано (далее - объект))

#### Раздел 1

#### Сведения об объекте

№ п/п	Характеристики объекта	Описание характеристик
1	2	3
1.	Местоположение объекта	Ярославская область, район Мышкинский, сельское поселение Приволжское, деревня Синицыно
2.	Площадь объекта +/- величина погрешности определения площади (P +/- Дельта P)	145 +/- 4 м <sup>2</sup>
3.	Иные характеристики объекта	Публичный сервитут в целях строительства и эксплуатации линейного объекта системы газоснабжения "Распределительный газопровод к с. Синицыно" сроком на 10 лет. Владелец публичного сервитута Акционерное общество "Газпром газораспределение Ярославль" (ИНН 7604012347, ОГРН 1027600677554, юридический адрес: 150014, г. Ярославль, ул. Рыбинская, 20. тел. +7 (4852) 40-25-00, адрес электр. почты: info@yaroblgaz.ru)

## Раздел 2

### Сведения о местоположении границ объекта

1. Система координат МСК-76, зона 1

2. Сведения о характерных точках границ объекта

Обозначение характерных точек границ	Координаты, м		Метод определения координат характерной точки	Средняя квадратическая погрешность положения характерной точки (Mt), м	Описание обозначения точки на местности (при наличии)
	X	Y			
1	2	3	4	5	6
1	405018.40	1245198.23	Аналитический метод	0.1	Закрепление отсутствует
2	405021.07	1245213.01	Аналитический метод	0.1	Закрепление отсутствует
3	405017.05	1245213.27	Аналитический метод	0.1	Закрепление отсутствует
4	405014.41	1245198.65	Аналитический метод	0.1	Закрепление отсутствует
1	405018.40	1245198.23	Аналитический метод	0.1	Закрепление отсутствует
5	405187.76	1245138.05	Аналитический метод	0.1	Закрепление отсутствует
6	405200.66	1245155.26	Аналитический метод	0.1	Закрепление отсутствует
7	405197.54	1245157.76	Аналитический метод	0.1	Закрепление отсутствует
8	405184.90	1245140.90	Аналитический метод	0.1	Закрепление отсутствует
5	405187.76	1245138.05	Аналитический метод	0.1	Закрепление отсутствует

3. Сведения о характерных точках части (частей) границы объекта

Обозначение характерных точек части границы	Координаты, м		Метод определения координат характерной точки	Средняя квадратическая погрешность положения характерной точки (Mt), м	Описание обозначения точки на местности (при наличии)
	X	Y			
1	2	3	4	5	6
-	-	-	-	-	-

### Раздел 3

#### Сведения о местоположении измененных (уточненных) границ объекта

1. Система координат -

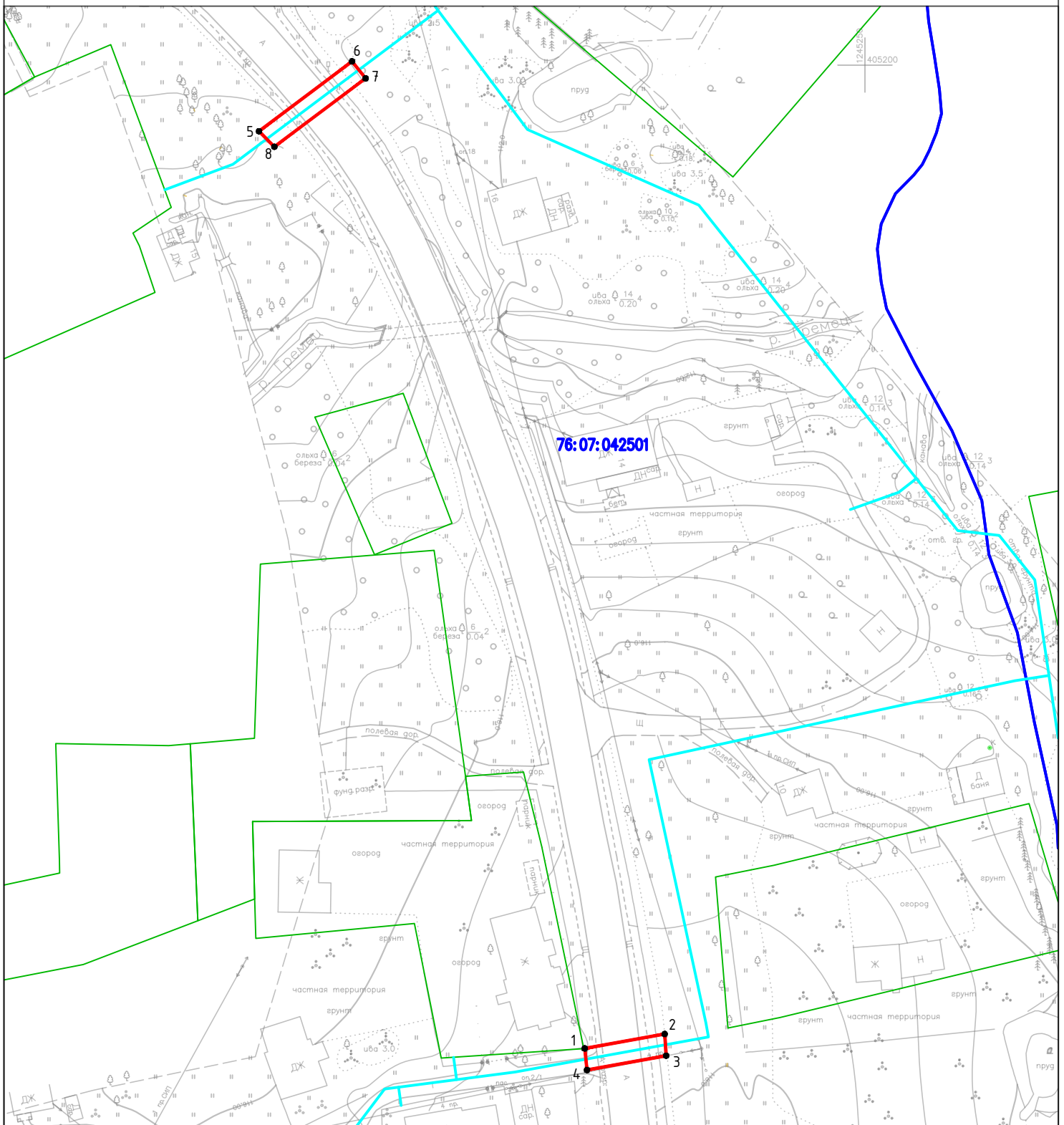
2. Сведения о характерных точках границ объекта

Обозначение характерных точек границ	Существующие координаты, м		Измененные (уточненные) координаты, м		Метод определения координат характерной точки	Средняя квадратическая погрешность положения характерной точки (M <sub>t</sub> ), м	Описание обозначения точки на местности (при наличии)
	X	Y	X	Y			
1	2	3	4	5	6	7	8
-	-	-	-	-	-	-	

3. Сведения о характерных точках части (частей) границы объекта

Обозначение характерных точек части границы	Существующие координаты, м		Измененные (уточненные) координаты, м		Метод определения координат характерной точки	Средняя квадратическая погрешность положения характерной точки (M <sub>t</sub> ), м	Описание обозначения точки на местности (при наличии)
	X	Y	X	Y			
1	2	3	4	5	6	7	8
-	-	-	-	-	-	-	

# Схема расположения границ публичного сервитута



Условные обозначения:

Масштаб 1:1000

- - границы земельных участков в соответствии со сведениями ЕГРН;
- - границы кадастровых кварталов в соответствии со сведениями ЕГРН;
- - проектные границы публичного сервитута;
- - проектное местоположение газопровода;
- 76:07:042501 - обозначение кадастрового номера кадастрового квартала;
- <sup>1</sup> - характерные точки границы публичного сервитута